

# Turbine à canaux - passage libre 80mm



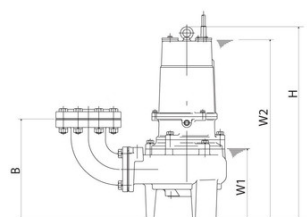
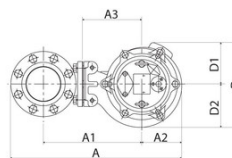
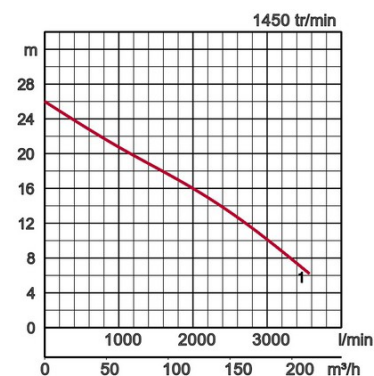
**BZ** 400V  
50Hz

## Spécifications:

Modèles		Code couleur courbe	Poids brut en kg sans câble	
sans accouplement	avec pied d'assise		sans accouplement	avec pied d'assise
100BZ411	TOS100BZ411	<span style="color: red;">●</span>	1	



ø Refoulement mm		100mm	
Fluide Pompé	Température	0-40°C	
	Type de Fluide	Eaux usées municipales	
Pompe	Composants	Turbine	Turbine imbouchable
		Garnitures	Double garniture mécanique
		Roulements	Roulements à billes étanches
	Matériaux	Turbine	Fonte grise EN-GJL-200
		Corps	Fonte grise EN-GJL-200
Plaque d'aspiration	Fonte grise EN-GJL-200		
Garnitures	Carbure de silicium, bain d'huile		
Moteur	Isolation		Classe d'isolation F
	Type, Pôles		Moteur à induction, 4 pôles, IP68
	Protection Moteur (intégrée)		Protection miniature
	Lubrification		Huile hydraulique (ISO VG32)
	Phase / Tension		Triph./400V/50Hz / étoile-triangle
	Matériaux	Corps	Fonte grise EN-GJL-150
Arbre		INOX EN-X30Cr13	
Câble		Caoutchouc, 10m H07RN-F	
Type de Refoulement		Filetage femelle, bride JIS10K	
Accessoires optionnels		Pied d'assise TOS (guide d'accouplement, crochet guide, chaîne de levage) / Coude de refoulement et support (install. libre)	



Modèles	A	A1	A2	A3	B	D	D1	D2	H	W1	W2
100BZ411	727	407	215	280	377	431	205	226	1023	330	865

W1: Niveau minimum de pompage