

Kanallauftrad - freier Durchgang 80mm



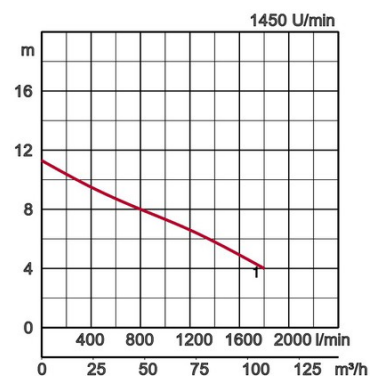
BZ 400V
50Hz

Spezifikationen:

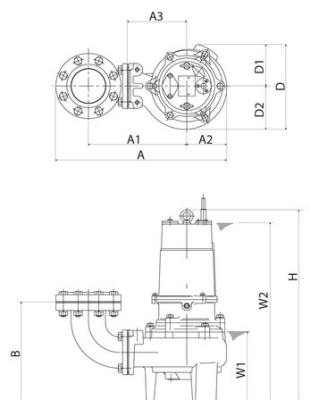
| Modell | | Farbcode Leistungskurve | Auslaß mm | Nennleistung kW | Phasen | U/min | Förderhöhe max. m | Fördermenge max. l/min | Startmethode | Trocken- gewicht kg (ohne Kabel) | | freier Durchgang mm |
|-------------|--------------------|----------------------------|-----------|-----------------|--------|-------|----------------------|---------------------------|--------------|--|--------------------|------------------------|
| freistehend | mit Rohrführung | | | | | | | | | freistehend | mit Rohrführung | |
| 100BZ42.2 | TOS100BZ42.2 | ● 1 | 100 | 2,2 | 3 | 1450 | 11,3 | 1800 | direkt | 80,0 | 74,0 | 80 |



| | | | |
|--------------------|---|---|--|
| ø Druckstutzen | | 100mm | |
| Förder- medium | Temperatur | 0-40°C | |
| | Art des Mediums | Kommunales Abwasser | |
| Pumpe | Kompo- nenten | Lauftrad | Kanalrad |
| | | Wellendichtung | Doppelte innenliegende Gleitringdichtung |
| | | Lager | Gekapselte Kugellager, wartungsfrei |
| | Material | Lauftrad | Grauguß GG20 |
| | | Gehäuse | Grauguß GG20 |
| | | Saugplatte | Grauguß GG20 |
| | Wellendichtung | Siliziumkarbid, im Ölbad | |
| Motor | Schmierung | Turbinenöl (ISO VG32) | |
| | Motorschutz (eingebaut) | Thermoschalter | |
| | Typ, Pole | Induktionsmotor, 4-polig, trocken, IP68 | |
| | Isolierung | Schutzklasse F | |
| | Phasen / Spannung | 3-phasig/ 400V/ 50Hz/ Direktstart | |
| | Material | Gehäuse | Grauguß GG15 |
| Welle | | Rostfreier Stahl DIN 1.4028 | |
| Kabel | | Gummi, 10m H07RN-F | |
| Druckanschluß | Innengewinde, JIS10K-Flansch | | |
| Optionales Zubehör | Kupplungsfuß "TOS" (Rohrhalterung, Kupplungsfuß, Kette) / Auslaßbogen und Ständer für freistehenden Typ | | |



| Modell | A | A1 | A2 | A3 | B | D | D1 | D2 | H | W1 | W2 |
|-----------|-----|-----|-----|-----|-----|-----|-----|-----|-----|-----|-----|
| 100BZ42.2 | 551 | 317 | 129 | 190 | 328 | 273 | 133 | 140 | 631 | 235 | 590 |



W1: Minimale Wasserhöhe