



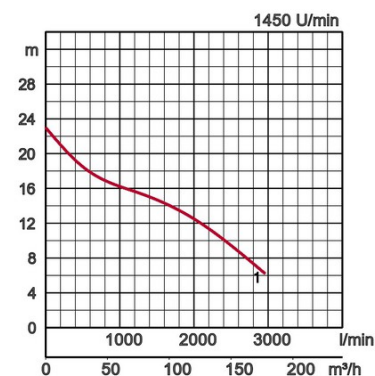
Spezifikationen:

Modell		Farbcode Leistungskurve	Auslaß mm	Nennleistung kW	Phasen	U/min	Förderhöhe max. m	Fördermenge max. l/min	Startmethode	Trockengewicht kg (ohne Kabel)		freier Durchgang mm
freistehend	mit Rohrführung									freistehend	mit Rohrführung	
100BZ47.5	TOS100BZ47.5	● 1	100	7,5	3	1450	23,6	2100	direkt	194,0	187,0	80

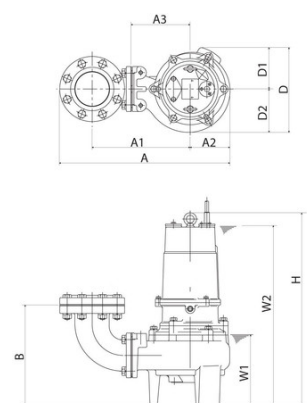
Ein verstopfungsfreies Kanalrad mit großem freiem Durchgang ermöglicht effizientes Verpumpen von Abwasser.



ø Druckstutzen		100mm	
Fördermedium	Temperatur	0-40°C	
	Art des Mediums	Kommunales Abwasser	
Pumpe	Komponenten	Lauftrad	Kanalrad
		Wellendichtung	Doppelte innenliegende Gleitringdichtung
		Lager	Gekapselte Kugellager, wartungsfrei
	Material	Lauftrad	Grauguß GG20
		Gehäuse	Grauguß GG20
		Saugplatte	Grauguß GG20
Wellendichtung	Siliziumkarbid, im Ölbad		
Motor	Schmierung	Turbinenöl (ISO VG32)	
	Motorschutz (eingebaut)	Thermoschalter	
	Typ, Pole	Induktionsmotor, 4-polig, trocken, IP68	
	Isolierung	Schutzklasse F	
	Phasen / Spannung	3-phasig/ 400V/ 50Hz/ Direktstart	
	Material	Gehäuse	Grauguß GG15
		Welle	Rostfreier Stahl DIN 1.4028
Kabel		Gummi, 10m H07RN-F	
Druckanschluß	Innengewinde, JIS10K-Flansch		
Optionales Zubehör	Kupplungsfuß "TOS" (Rohrhalterung, Kupplungsfuß, Kette) / Auslaßbogen und Ständer für freistehenden Typ		



Modell	A	A1	A2	A3	B	D	D1	D2	H	W1	W2
100BZ47.5	716	407	204	280	380	421	205	216	946	305	820



W1: Minimale Wasserhöhe