



Технические характеристики:

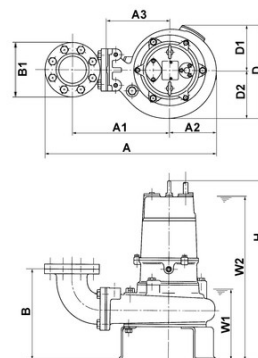
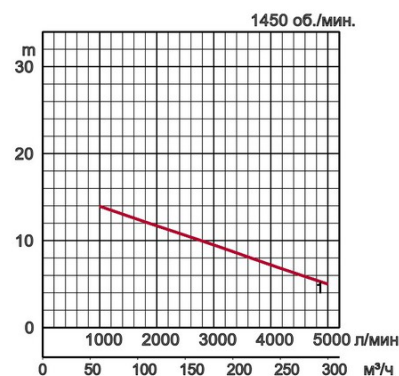
Модель		Цвет и код кривой	Отверстие, мм	Выходная мощность кВт	Фазы	об./мин.	Максимальный напор, м	Максимальная производительность, л/мин	Способ запуска	Сухой вес, кг, без кабеля		Лопастной канал, мм
свободно стоящий	С направляющ.									свободно стоящий	С направляющ.	
150B47.5L	TOS150B47.5L	● 1	150	7,5	3	1450	13,95	5000	прямой	200,0	175,0	60



Канализационный насос с незасоряющейся крыльчаткой

Ø Выходн. отверстие, мм		150мм		
Перекач. жидкость	Температура	0-40°C		
	Тип жидкости	Муниципальные сточные воды		
Насос	Части	Рабочее колесо	Незасоряющаяся крыльчатка	
		Уплотнение вала	Двойное механическое уплотнение	
		Подшипники	Шарик. подшип. с защ. шайбой	
	Материал	Рабочее колесо	Литье из серого чугуна EN-GJL-200	
		Корпус	Литье из серого чугуна EN-GJL-200	
		Всасыв. пластина	Литье из серого чугуна EN-GJL-200	
	Уплотнение вала	Карбид кремния в масляной ванне		
Двигатель	Тип, полюса		Индукционный двигатель, 4-х полюсн.	
	Защита двигателя (встроен.)		Круглый термовыключатель	
	Фаза/Напряжение		3-фазный / 400В / 50Гц / прямой пуск	
	Изоляция		Изоляция класса F	
	Смазка		Турбинное масло (ISO VG32)	
	Материал	Корпус	Литье из серого чугуна EN-GJL-200	
Вал		Нерж. сталь EN-X30Cr13		
Кабель		Резина, 10м H07RN-F		
Выходн. патрубок		Внутренняя резьба, фланец JIS10K		

Дополнительные аксессуары



Модель	A	A1	A2	A3	B	B1	D	D1	D2	H	W1	W2
150B47.5L	871	503	228	320	515	280	486	232	254	1085	450	955

W1: непрерывный уровень проточной воды