



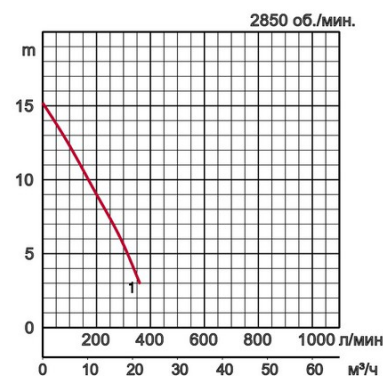
Технические характеристики:

Модель		Цвет и код кривой	Отверстие, мм	Выходная мощность кВт	Фазы	об./мин.	Максимальный напор, м	Максимальная производительность, л/мин	Способ запуска	Сухой вес, кг, без кабеля		Лопастной канал, мм
свободно стоящий	с направляющ.									свободно стоящий	с направляющ.	
50B2.75H	TOS50B2.75H	● 1	50	0,75	3	2850	15,2	360	прямой	24,0	23,0	20

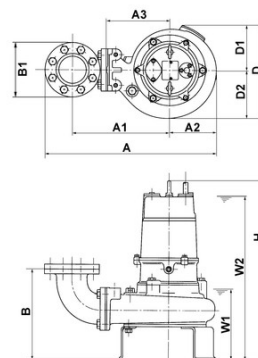


Канализационный насос с незасоряющейся крыльчаткой

Выходн. отверстие, мм	50мм		
Перекач. жидкость	Температура	0-40°C	
	Тип жидкости	Муниципальные сточные воды	
Насос	Части	Рабочее колесо	Незасоряющаяся крыльчатка
		Уплотнение вала	Двойное механическое уплотнение
		Подшипники	Шарик. подшип. с защ. шайбой
	Материал	Рабочее колесо	Литье из серого чугуна EN-GJL-200
		Корпус	Литье из серого чугуна EN-GJL-200
		Всасыв. пластина	Литье из серого чугуна EN-GJL-200
	Уплотнение вала	Карбид кремния в масляной ванне	
Двигатель	Тип, полюса		Индукционный двигатель, 2-х полюсн.
	Защита двигателя (встроен.)		Круглый термовыключатель
	Фаза/Напряжение		3-фазный / 400В / 50Гц / прямой пуск
	Изоляция		Изоляция класса E
	Смазка		Турбинное масло (ISO VG32)
	Материал	Корпус	Литье из серого чугуна EN-GJL-150
		Вал	Нерж. сталь EN-X6Cr13
Кабель		Резина, 10м H07RN-F	
Выходн. патрубок	Внутренняя резьба, фланец JIS10K		
Дополнительные аксессуары	Крепл. к направляющей "TOS" / колено и подставка для свободностоящего типа		



Модель	A	A1	A2	A3	B	B1	D	D1	D2	H	W1	W2
50B2.75H	405	226	125	138	199	155	250	125	125	415	145	385



W1: непрерывный уровень проточной воды