



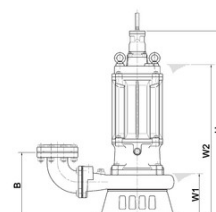
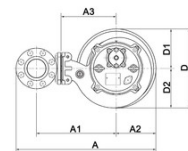
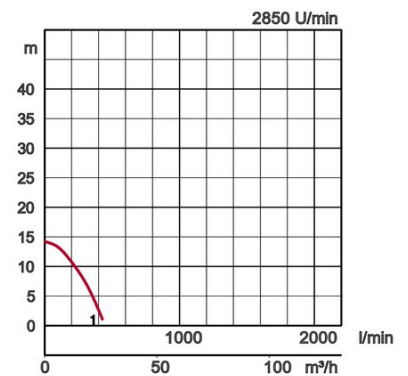
Spezifikationen:

Modell		Farbcode Leistungskurve	Auslaß mm	Nennleistung kW	Phasen	U/min	Förderhöhe max. m	Fördermenge max. l/min	Startmethode	Trockengewicht kg (ohne Kabel)		freier Durchgang mm
freistehend	mit Rohrführung									freistehend	mit Rohrführung	
50SFQ2.75	-	1	50	0,75	3	2850	14,2	430	direkt	20,0	-	6

Edelstahlpumpe - die SFQ-Serie wurde speziell für korrosive Flüssigkeiten entwickelt. Alle Teile, die mit Flüssigkeit in Berührung kommen, sind aus austenitischem Stahl und daher extrem widerstandsfähig.



ø Druckstutzen		50mm		
Fördermedium	Temperatur	0-40°C		
	Art des Mediums	Aggressive Abwässer		
Pumpe	Komponenten	Laufrad	Freistromrad offen	
		Wellendichtung	Doppelte innenliegende Gleitringdichtung	
		Lager	Gekapselte Kugellager, wartungsfrei	
	Material	Laufrad	Edelstahlguß DIN 1.4408	
		Gehäuse	Edelstahlguß DIN 1.4408	
		Saugplatte	Edelstahlguß DIN 1.4408	
Wellendichtung	Siliziumkarbid, im Ölbad			
Motor	Schmierung	Turbinenöl (ISO VG32)		
	Motorschutz (eingebaut)	Thermoschalter		
	Typ, Pole	Induktionsmotor, 2-polig, trocken, IP68		
	Isolierung	Schutzklasse E		
	Phasen / Spannung	3-phasig/ 400V/ 50Hz/ Direktstart		
	Material	Gehäuse	Edelstahlguß DIN 1.4408	
		Welle	Rostfreier Stahl DIN 1.4401	
Kabel		Gummi, 10m H07RN-F		
Druckanschluß	Innengewinde, JIS10K-Flansch			



Modell	A	A1	A2	B	D	D1	D2	H	W1	W2
50SFQ2.75	252	120	98	108	196	98	98	397	90	355

W1: Minimale Wasserhöhe