



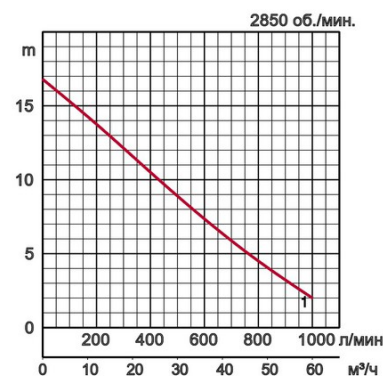
## Технические характеристики:

Модель		Цвет и код кривой	Отверстие, мм	Выходная мощность кВт	Фазы	об./мин.	Максимальный напор, м	Максимальная производительность, л/мин	Способ запуска	Сухой вес, кг, без кабеля		Лопастной канал, мм
свободно стоящий	С направляющ.									свободно стоящий	С направляющ.	
80B21.5	TOS80B21.5	● 1	80	1,5	3	2850	16,8	1000	прямой	36,0	34,0	40

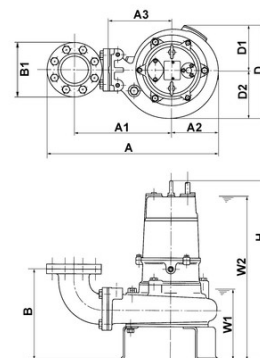


Канализационный насос с незасоряющейся крыльчаткой

Ø Выходн. отверстие, мм		80мм	
Перекач. жидкость	Температура	0-40°C	
	Тип жидкости	Муниципальные сточные воды	
Насос	Части	Рабочее колесо	Незасоряющаяся крыльчатка
		Уплотнение вала	Двойное механическое уплотнение
		Подшипники	Шарик. подшип. с защ. шайбой
	Материал	Рабочее колесо	Литье из серого чугуна EN-GJL-200
		Корпус	Литье из серого чугуна EN-GJL-200
		Всасыв. пластина	Литье из серого чугуна EN-GJL-200
	Уплотнение вала	Карбид кремния в масляной ванне	
Двигатель	Тип, полюса		Индукционный двигатель, 2-х полюсн.
	Защита двигателя (встроен.)		Круглый термовыключатель
	Фаза/Напряжение		3-фазный / 400В / 50Гц / прямой пуск
	Изоляция		Изоляция класса F
	Смазка		Турбинное масло (ISO VG32)
	Материал	Корпус	Литье из серого чугуна EN-GJL-150
		Вал	Нерж. сталь EN-X6Cr13
Кабель		Резина, 10м H07RN-F	
Выходн. патрубок		Внутренняя резьба, фланец JIS10K	
Дополнительные аксессуары		Крепл. к направляющей "TOS" / колено и подставка для свободностоящего типа	



Модель	A	A1	A2	A3	B	B1	D	D1	D2	H	W1	W2
80B21.5	446	267	125	165	234	185	250	125	125	536	190	465



W1: непрерывный уровень проточной воды