

Kanallauftrad - freier Durchgang 80mm



BZ 400V
50Hz

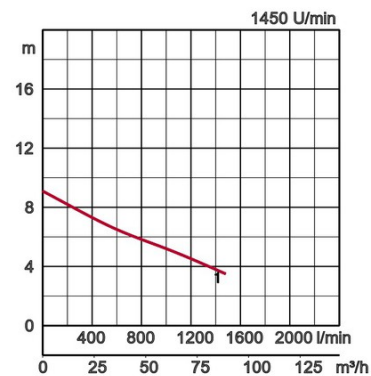
Spezifikationen:

Modell		Farbcode Leistungskurve	Auslaß mm	Nennleistung kW	Phasen	U/min	Förderhöhe max. m	Fördermenge max. l/min	Startmethode	Trocken- gewicht kg (ohne Kabel)		freier Durchgang mm
freistehend	mit Rohrführung									freistehend	mit Rohrführung	
80BZ41.5	TOS80BZ41.5	● 1	80	1,5	3	1450	8,5	1400	direkt	78,0	74,0	80

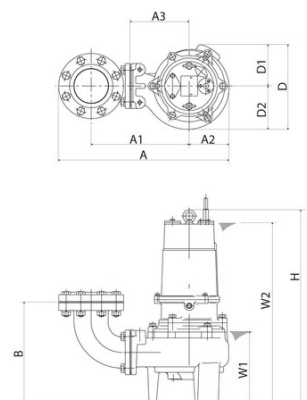
Ein verstopfungsfreies Kanalrad mit großem freiem Durchgang ermöglicht effizientes Verpumpen von Abwasser.



ø Druckstutzen		80mm		
Förder- medium	Temperatur	0-40°C		
	Art des Mediums	Kommunales Abwasser		
Pumpe	Kompo- nenten	Lauftrad	Kanalrad	
		Wellendichtung	Doppelte innenliegende Gleitringdichtung	
		Lager	Gekapselte Kugellager, wartungsfrei	
	Material	Lauftrad	Grauguß GG20	
		Gehäuse	Grauguß GG20	
		Saugplatte	Grauguß GG20	
	Wellendichtung	Siliziumkarbid, im Ölbad		
Motor	Schmierung	Turbinenöl (ISO VG32)		
	Motorschutz (eingebaut)	Thermoschalter		
	Typ, Pole	Induktionsmotor, 4-polig, trocken, IP68		
	Isolierung	Schutzklasse F		
	Phasen / Spannung	3-phasig/ 400V/ 50Hz/ Direktstart		
	Material	Gehäuse	Grauguß GG15	
		Welle	Rostfreier Stahl DIN 1.4028	
Kabel		Gummi, 10m H07RN-F		
Druckanschluß	Innengewinde, JIS10K-Flansch			
Optionales Zubehör	Kupplungsfuß "TOS" (Rohrhalterung, Kupplungsfuß, Kette) / Auslaßbogen und Ständer für freistehenden Typ			



Modell	A	A1	A2	A3	B	D	D1	D2	H	W1	W2
80BZ41.5	523	302	129	190	303	273	133	140	631	235	590



W1: Minimale Wasserhöhe