



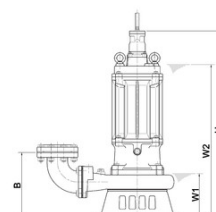
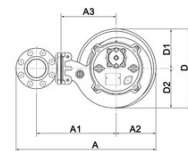
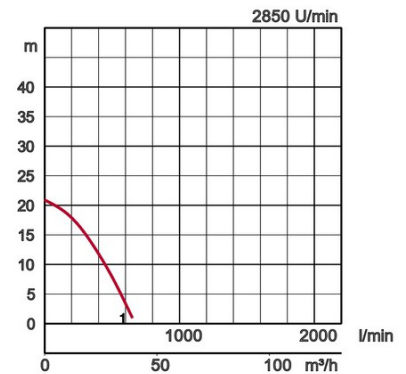
Spezifikationen:

Modell		Farbcode Leistungskurve	Auslaß mm	Nennleistung kW	Phasen	U/min	Förderhöhe max. m	Fördermenge max. l/min	Startmethode	Trockengewicht kg (ohne Kabel)		freier Durchgang mm
freistehend	mit Rohrführung									freistehend	mit Rohrführung	
80SFQ21.5	-	1	80	1,5	3	2850	20,9	645	direkt	36,0	-	6

Edelstahlpumpe - die SFQ-Serie wurde speziell für korrosive Flüssigkeiten entwickelt. Alle Teile, die mit Flüssigkeit in Berührung kommen, sind aus austenitischem Stahl und daher extrem widerstandsfähig.



ø Druckstutzen		80mm	
Fördermedium	Temperatur	0-40°C	
	Art des Mediums	Aggressive Abwässer	
Pumpe	Komponenten	Lauftrad	Freistromrad offen
		Wellendichtung	Doppelte innenliegende Gleitringdichtung
		Lager	Gekapselte Kugellager, wartungsfrei
	Material	Lauftrad	Edelstahlguß DIN 1.4408
		Gehäuse	Edelstahlguß DIN 1.4408
		Saugplatte	Edelstahlguß DIN 1.4408
Wellendichtung	Siliziumkarbid, im Ölbad		
Motor	Schmierung	Turbinenöl (ISO VG32)	
	Motorschutz (eingebaut)	Thermoschalter	
	Typ, Pole	Induktionsmotor, 2-polig, trocken, IP68	
	Isolierung	Schutzklasse F	
	Phasen / Spannung	3-phasig/ 400V/ 50Hz/ Direktstart	
	Material	Gehäuse	Edelstahlguß DIN 1.4408
Welle		Rostfreier Stahl DIN 1.4401	
Kabel		Gummi, 10m H07RN-F	
Druckanschluß		Innengewinde, JIS10K-Flansch	



Modell	A	A1	A2	B	D	D1	D2	H	W1	W2
80SFQ21.5	329	165	110	109	221	110	111	484	95	415

W1: Minimale Wasserhöhe