



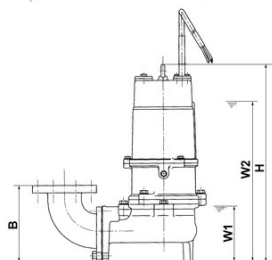
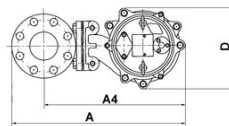
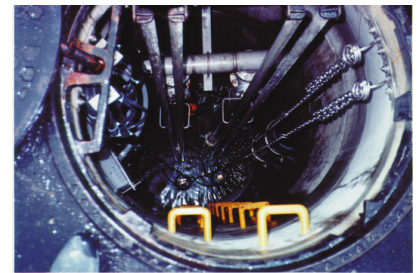
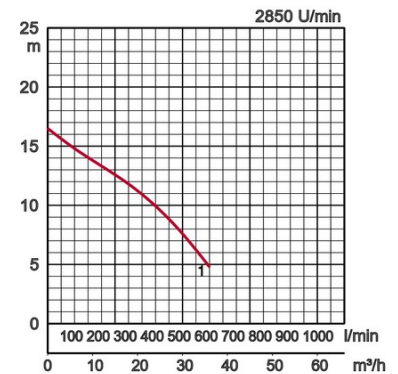
Spezifikationen:

manuel	Modell	Farbcode	Leistungskurve	Auslaß mm	Nennleistung kW	Phasen	U/min	Förderhöhe max. m	Fördermenge max. l/min	Startmethode	Trockengewicht kg (ohne Kabel)	freier Durchgang mm
	80U21.5	●	1	80	1,5	3	2850	16,5	600	direkt	40,0	46

Freistromlaufrad mit weitem Pumpengehäuse, große oder faserige Feststoffe werden verstopfungsfrei verpumpt.



ø Druckstutzen		80mm	
Fördermedium	Temperatur	0-40°C	
	Art des Mediums	Kommunales Abwasser, Wasser mit Feststoffen	
Pumpe	Komponenten	Lauftrad	Freistromrad
		Wellendichtung	Doppelte innenliegende Gleitringdichtung
		Lager	Gekapselte Kugellager, wartungsfrei
	Material	Lauftrad	Grauguß GG20
	Gehäuse	Grauguß GG20	
	Wellendichtung	Siliziumkarbid, im Ölbad	
Motor	Schmierung		Turbinenöl (ISO VG32)
	Motorschutz (eingebaut)		Thermoschalter
	Typ, Pole		Induktionsmotor, 2-polig, trocken, IP68
	Isolierung		Schutzklasse F
	Phasen / Spannung		3-phasig/ 400V/ 50Hz/ Direktstart
	Material	Gehäuse	Grauguß GG15
Welle		Rostfreier Stahl DIN 1.4028	
Kabel		Gummi, 10m H07RN-F	
Druckanschluß		Innengewinde, JIS10K-Flansch	
Optionales Zubehör		Kupplungsfuß "TOS" (Rohrhalterung, Kupplungsfuß, Kette) / Auslaßbogen und Ständer für freistehenden Typ	



Modell	A	A4	B	D	H	W1	W2
80U21.5	420	366	173	200	501	135	430

W1: Minimale Wasserhöhe