



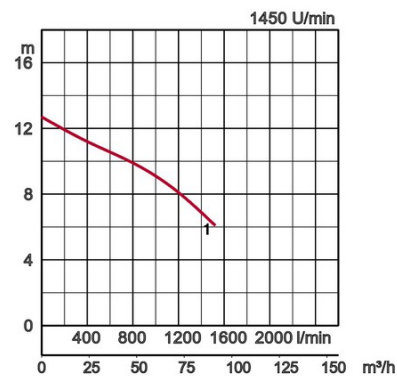
Spezifikationen:

Modell	Farbcode Leistungskurve	Auslaß mm	Nennleistung kW	Phasen	U/min	Förderhöhe max. m	Fördermenge max. l/min	Startmethode	Trockengewicht kg (ohne Kabel)	freier Durchgang mm
80UZ43.7	● 1	80	3,7	3	1450	12,7	1520	direkt	72,0	80

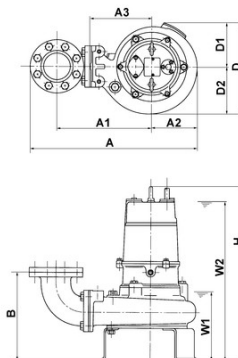


Freistromlaufrad mit großem Pumpengehäuse, 4-poliger Motor, verstopfungsfreies Pumpen.

ø Druckstutzen		80mm	
Fördermedium	Temperatur	0-40°C	
	Art des Mediums	Kommunales Abwasser, Wasser mit Feststoffen	
Pumpe	Komponenten	Laufrad	Freistromrad
		Wellendichtung	Doppelte innenliegende Gleitringdichtung
		Lager	Gekapselte Kugellager, wartungsfrei
	Material	Laufrad	Grauguß GG20
		Gehäuse	Grauguß GG20
Wellendichtung	Siliziumkarbid, im Ölbad		
Motor	Schmierung		Turbinenöl (ISO VG32)
	Motorschutz (eingebaut)		Thermoschalter
	Typ, Pole		Induktionsmotor, 4-polig, trocken, IP68
	Isolierung		Schutzklasse E
	Phasen / Spannung		3-phasig/ 400V/ 50Hz/ Direktstart
	Material	Gehäuse	Grauguß GG15
		Welle	Rostfreier Stahl DIN 1.4028
Kabel		Gummi, 10m H07RN-F	
Druckanschluß		Innengewinde, JIS10K-Flansch	
Optionales Zubehör		Kupplungsfuß "TOS" (Rohrhalterung, Kupplungsfuß, Kette) / Auslaßbogen und Ständer für freistehenden Typ	



Modell	A	A1	A2	A3	B	D	D1	D2	H	W1	W2
80UZ43.7	557	312	153	200	285	291	141	150	688	240	645



W1: Minimale Wasserhöhe