

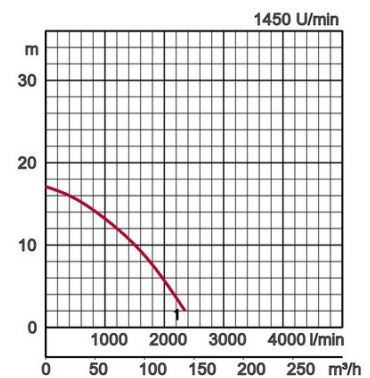
## Spezifikationen:

Modell	Farbcode	Leistungskurve	Druckstutzen	Motorleistung kW	Nennstrom A	Förderhöhe max. m	Fördermenge max. l/min	Trockengewicht kg / ohne Kabel	Siebloch ø mm	Druckbeständigkeit max. m	Kabellänge m
KRS2-100	●	1	4" AG	6,0	13,0	17,1	2350	145,0	30	15	20

## Schwere Schlammpumpe

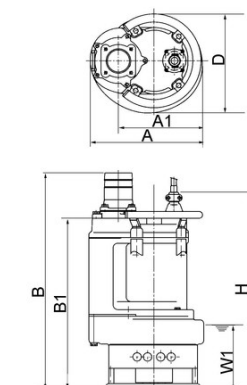
Die spezielle Schlickpumpe aus massivem Gußeisen mit 4-poligem Motor für harte Einsätze

ø Druckstutzen		4"	
Fördermedium	Temperatur	0-40°C	
	Art des Mediums	Schlamm, Schlicker, Flüssigkeiten mit sandigem Schlamm/Bentonit	
Pumpe	Komponenten	Laufrad	Freistromrad offen
		Wellendichtung	Doppelte innenliegende Gleitringdichtung
		Lager	Gekapselte Kugellager, wartungsfrei
	Material	Laufrad	Chromgußeisen
		Gehäuse	Grauguß GG20
		Saugplatte	Chromgußeisen
	Wellendichtung	Siliziumkarbid, im Ölbad	
Motor	Schmierung		Turbinenöl (ISO VG32)
	Motorschutz (eingebaut)		Thermoschalter
	Typ, Pole		Induktionsmotor, 4-polig, trocken, IP68
	Isolierung		Schutzklasse B
	Phasen / Spannung		3-phasig/ 400V/ 50Hz/ Direktstart
	Material	Gehäuse	Grauguß GG15
Welle		Rostfreier Stahl DIN 1.4028	
Kabel		Gummi, NSSHÖU	
Druckanschluß		Gewinde-/Schlauchanschluß	



## Abmessungen in mm:

Modell	A	A1	B	B1	D	H	W1
KRS2-100	415	305	835	697	374	773	270



W1: Minimale Wasserhöhe

Bei abrasiven und korrosiven Anwendungen tritt an bestimmten Bauteilen naturgemäß verstärkt Verschleiß auf. Bitte informieren Sie sich hierüber in unseren Anwendungsbeispielen unter [www.tsurumi.eu/german/anwendungsberichte.htm](http://www.tsurumi.eu/german/anwendungsberichte.htm).